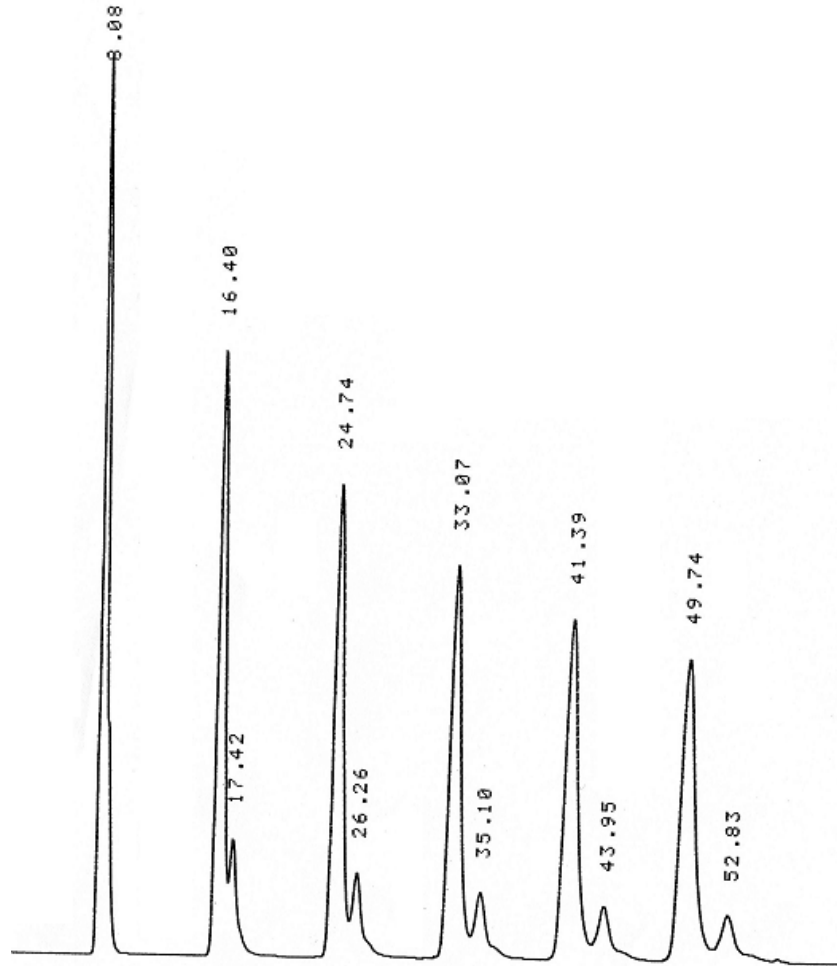


リサイクル分取 GPC



5 回リサイクルすることによって分子量の近似する成分を分離

(情報提供：微生物化学研究会 木村様)

<測定条件>

試料 : 天然物誘導体 (MW:1064 と 1061)
試料量 : 5mg (サンプル注入量 : 500 μ L)
移動相 : 100%CHCL₃
カラム : Shodex GPC K-2001 20mmI.D \times 300mm
流速 : 4mL/min
カラム温度 : 室温
検出 : UV330nm

<装置構成>

日立 HPLC L-7000、SSC-1311 (リサイクル装置)